

Nord Spitzbergen, Auf der Suche nach dem Eisbären- & Packeis

Die besten Chancen, den König der Arktis zu beobachten



Titel: Nord Spitzbergen, Auf der Suche nach dem Eisbären- & Packeis

Daten: 12 Jun - 19 Jun, 2020

Tripcode: OTL05-20

Dauer: 7 Nächte

Schiff: [MS Ortelius](#)

Einschiffung: Longyearbyen

Ausschiffung: Longyearbyen

Sprache: Englisch sprechende Reiseleitung

Mehr über: [Arktis Reisen](#)
[Spitzbergen Reisen](#)

REISEROUTE

ZUR BEACHTUNG: Die hier beschriebenen Tagesprogramme dienen nur zu Ihrer Orientierung. Das Reiseprogramm kann durch den Einfluss lokaler Eis- und Wetterverhältnisse beträchtlich variieren, aber auch, um auf aktuelle Gegebenheiten bezüglich Tierbeobachtung reagieren zu können. Der Expeditionsleiter an Bord bestimmt die endgültige Reiseroute. In Reiserouten können Orte genannt werden, für deren Landung eine Genehmigung erforderlich ist, die von den zuständigen nationalen Behörden erteilt werden muss. Eine solche Genehmigung ist vor der Veröffentlichung dieser Routen

In dieser Reise enthalten

Schiffsreise und Übernachtungen an Bord des gebuchten Schiffes gemäß der publizierten Reiseroute.

Alle Mahlzeiten einschließlich Snacks, Kaffee und Tee

nicht gewährt. Flexibilität ist von größter Bedeutung auf unseren Schiffsreisen mit Expeditionscharakter. Die Durchschnittsgeschwindigkeit der m/v Ortelius ist 10,5 Knoten.

Beginnen Sie Ihre Nord-Spitzbergen-Fahrt mit einer Wanderung durch das historische Longyearbyen, und nehmen Sie an unserer Expedition in den Norden der Insel teil, um die traumhaft schönen Landschaften, die Tausenden von Seevögeln und natürlich den Star der Show, den Eisbären, zu erleben.

Tag 1: Die größte Stadt auf der größten Insel

Sie landen in Longyearbyen, dem Verwaltungszentrum von Spitzbergen, gelegen auf der größte Insel des Svalbard Archipels. Genießen Sie einen Bummel durch die ehemalige Bergbaustadt, dessen Pfarrkirche und das Svalbard Museum faszinierende Attraktionen darstellen. Obwohl die Siedlung sehr dicht bebaut ist sind mehr als hundert Pflanzenarten im Gebiet nachgewiesen. Am frühen Abend fährt das Schiff hinaus in den Isfjord, wo wir unsere ersten Zwergwale sichten könnten.

Tag 2: Die Fahrt zum Raudfjord

Der Raudfjord befindet sich an der Nordküste Spitzbergens. Es ist ein weiter Fjord, voll mit Gletschern und wird gelegentlich auch von Ringel- und Bartrobben besucht. Die Kliffs und die Küstenlinie des Fjordes bieten gute Nistmöglichkeiten für Seevögel, haben eine reiche Vegetation und bieten die Möglichkeit Eisbären zu sehen.

Tag 3: Der gigantische Monaco Gletscher

Je nach Wetterlage fahren wir in den Liefdefjord und nähern uns der 5 Kilometer langen Front des schroffen Monaco-Gletschers. Die Abbruchkante des Gletschers ist ein präferierter Ort der Nahrungssuche für tausende Dreizehenmöwen, bei Festeis vor der Abbruchkante findet der Eisbär gute Jagdbedingungen. Wenn Eisverhältnisse

während der gesamten Reise an Bord des Schiffes.

Alle Landausflüge und Aktivitäten während der gesamten Reise inkl. Zodiac-Exkursionen.

Fachkundige Vorträge und Führung eines internationalen Expeditionsteams an Bord und an Land.

Kostenlose Nutzung von Gummistiefel und Schneeschuhen.

Hin- und Retour Sammeltransfers und Gepäckabfertigung zwischen Flughafen, Hotels und Schiffen (gilt nur für Gruppenflüge von und nach Longyearbyen).

Alle sonstigen Steuern und Hafengebühren rundum das Schiffsprogramm.

AECO Gebühren und staatlichen Steuern.

Umfangreiche Reiseunterlagen (Boarding Pass, Reiseinformationen).

Von dieser Reise ausgeschlossen

Flüge, egal ob Linien- oder Charterflüge.

Landarrangements vor und nach der Schiffsreise (z.B. Hotelübernachtungen an Land).

Transfers zum / vom Schiff außerhalb der dargestellten inkludierten Leistungen.

hier früh in der Saison die Einfahrt verhindern, kann eine alternative Route entlang der Westküste von Spitzbergen gefahren werden.

Tag 4: Hinlopen Höhepunkte

Heute fahren wir in die Hinlopenstraße, Heimat von Bart- und Ringelrobben sowie Eisbären. Am Eingang besteht sogar die Chance Blauwale zu sehen. Nach einem Ausflug mit den Zodiacs durch die Treibeisfelder im Gebiet der Lomfjordshalvøya, sehen wir uns die Vogelfelsen von Alkefjellet mit seinen Tausenden Dickschnabellummen an. An der Ostseite der Hinlopenstraße versuchen wir eine Anlandung auf Nordaustland. Hier könnten Rentiere, Kurzschnabelgänse und Walrosse beobachtet werden. Wenn Eis die Einfahrt in die Hinlopen Straße verhindert werden wir eine alternative Route einschlagen.

Tag 5: Halt bei den Sieben Inseln

Der nördlichste Punkt unserer Reise könnte nördlich von Nordaustland bei den Sieben Inseln liegen. Hier erreichen wir 80° Nord und sind somit nur noch 870 km (540 Meilen) vom Nordpol entfernt. Eisbären befinden sich in diese Region, so dass das Schiff auch eine Zeitlang im Packeis parken kann, bevor wir wieder nach Westen fahren.

Tag 6: Über dem Kontinentalschelf

Während wir unsere Route nach Westen zurückverfolgen, versuchen wir weiterhin Eisbären und schwer zu entdeckenden Grönlandwale zu sichten. Etwa 40 Seemeilen westlich von Spitzbergen fahren wir an den Rand des Kontinentalschelfs. Hier ist das Jagdgebiet von Finnwalen im Sommer – in den Auftriebszonen kommt kaltes, nährstoffreiches Wasser aus der Tiefe des Meeres an die Oberfläche. Am Ausgang des Kongsfjords haben wir gute Chancen Zwergwale zu sehen.

Pass- und Visakosten.

Ein- und Abreisesteuern.

Mahlzeiten an Land.

Reisegepäck, Annullierung und persönliche Versicherung (wird dringend empfohlen).

Übergepäckgebühren und alle Serviceleistungen an Bord wie Wäscherei, Bar, Getränkekosten und Telekommunikationskosten.

Trinkgeld am Ende der Reisen für das Servicepersonal an Bord (Richtlinien auf Anfrage).

Tag 7: Rentiere, Füchse und so viele Seevögel

Walrosse ruhen sich zeitweise im Forlandsund aus, diesen wollen wir einen Besuch abstatten. Alternativ fahren wir in den St. Johns Fjord oder nach Süden bis zur Mündung des Isfjorden und landen am Alkhornet an. Seevögel nisten auf diesen Klippen, Polarfüchse suchen unten nach abgestürzten Eiern und Küken, Rentiere grasen die spärliche Vegetation. Später in der Nacht kommen wir wieder in Longyearbyen an.

Tag 8: Ende der Reise in Longyearbyen

Jedes Abenteuer, egal wie groß, muss irgendwann zu Ende gehen. Wir verlassen das Schiff in Longyearbyen, mit im Gepäck die Erinnerungen, die Sie überall dort begleiten, wo sich das nächste Abenteuer befindet.

MS ORTELIUS

Die eisverstärkte Ortelius ist ein exzellentes Schiff für polare Expeditionsfahrten in die Arktis und Antarktis. [Alle Schiff-Informationen >>](#)

KABINEN & PREISE

Vier-Personen mit Bullauge



2 Bullaugen
2 obere / untere Liegeplätze
Private Dusche & Toilette
Tisch & Stuhl
Flachbild-TV
Telefon und WiFi(extra)
Haartrockner
Stauraum



Complete cabin

Price for the complete cabin, fully occupied.

€11000

~~€13800~~



Sharing berth

Share your cabin with others for the best price

€2750

~~€3450~~

Drei-Personen Bullauge



2 Bullaugen
1 oberen / unteren
Liegeplatz + 1 einzelnen
unteren Liegeplatz
Private Dusche & Toilette
Tisch & Stuhl
Flachbild-TV
Telefon und WiFi(extra)
Haartrockner
Reichlich Stauraum



Complete cabin

Price for the complete cabin,
fully occupied.

€11550

~~€14400~~



Sharing berth

Share your cabin with others
for the best price

€3850

~~€4800~~

Doppel mit Bullauge, deck 4



2 Bullauge
2 untere Liegeplätze
Private Dusche & Toilette
Tisch & Stuhl
Flachbild-TV
Telefon und WiFi (extra)
Haartrockner
Reichlich Stauraum



Complete cabin

Price for the complete cabin,
fully occupied.

€7700

~~€9600~~



Single cabin

Price for the complete cabin
occupied by 1 person (1.7x
the shared rate).

€6545

~~€8160~~



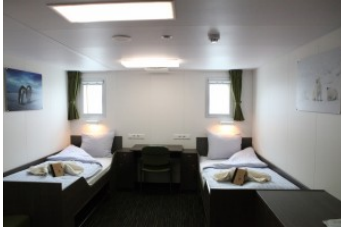
Sharing berth

Share your cabin with others
for the best price

€3850

~~€4800~~

Doppel mit Fenster



2 Fenster
2 Einzelbetten
Private Dusche & Toilette
Tisch & Stuhl
Kleines Sofa
Flachbild-TV
Telefon und WiFi (extra)
Haartrockner
Reichlich Stauraum



Complete cabin

Price for the complete cabin, fully occupied.

€8300

~~€10400~~



Single cabin

Price for the complete cabin occupied by 1 person (1.7x the shared rate).

€7055

~~€8840~~



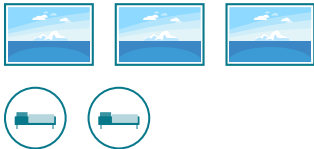
Sharing berth

Share your cabin with others for the best price

€4150

~~€5200~~

Doppel Deluxe



3 Fenster
2 Einzelbetten
Private Dusche & Toilette
Tisch & Stuhl
Kleines Sofa
Flachbild-TV
Telefon und WiFi (extra)
Kühlschrank
Tee- und Kaffeemaschine
Haartrockner
Reichlich Stauraum



Complete cabin

Price for the complete cabin, fully occupied.

€9900

~~€11000~~



Single cabin

Price for the complete cabin occupied by 1 person (1.7x the shared rate).

€8415

~~€9350~~



Sharing berth

Share your cabin with others for the best price

€4950

~~€5500~~

Superior



2 Fenster (mindestens)
1 Doppelbett
1 Einzelbett (Sofa)
Private Dusche & Toilette
Tisch & Stuhl
Flachbild-TV
Telefon und WiFi (extra)
Kühlschrank
Tee- und Kaffeemaschine
Haartrockner
Reichlich Stauraum



Complete cabin

Price for the complete cabin,
fully occupied.

€11300

~~€12500~~



Single cabin

Price for the complete cabin
occupied by 1 person (1.7x
the shared rate).

€9605

~~€10625~~